

飼い主様への検査結果説明にも  
活用可能な高精細デジタル画像

先進技術を活用し自動化

## わずか3分<sup>※</sup>でできる尿沈渣分析

わずか165 $\mu$ Lの尿を注入するだけで、3分で高倍率45視野に相当する尿沈渣分析結果を提供します。装置内で遠心処理を行い、人工知能を活用して有形成分を検出・分類し、半定量で結果をご報告するとともに、高解像度の尿沈渣画像により臨床判断をサポートします。

※検査開始後の平均測定時間。検体の濃度や状態により変動があります。

### 検出項目

#### 細胞

- 血球細胞
- 赤血球
- 白血球
- 上皮細胞
- 扁平上皮
- 非扁平上皮

#### 細菌

- 桿菌
- 球菌

#### 円柱

- 硝子円柱
- 非硝子円柱

#### 結晶

- ストルバイト
- シュウ酸カルシウム二水和物
- 尿酸アンモニウム
- ビリルビン
- その他の結晶



検体をカートリッジに  
注入してスタートするだけ!  
CG動画でご覧ください▶



\*IDEXX ペットラボ UA、ペットラボステーションを併用した場合  
<https://vimeo.com/710605302/ecc990340d>

検出項目名の表示・非表示、  
画像の拡大も可能



動物専用

# 尿沈渣分析装置 IDEXX セディビュー Dx<sup>TM</sup>

動物用一般医療機器 | 尿化学分析装置

## 自動化で院内尿沈渣分析を、迅速かつ簡単に。

IDEXX セディビュー Dx™ は、従来の尿沈渣分析に必要な下記の院内作業をわずか3分でを行います。また、自動化により検査手技によるばらつきを軽減できます。

### 下記の院内作業を自動化

- 尿サンプルの遠心
- スライド作成
- 顕微鏡による有形成分の確認とカウント\*  
\*場合によって顕微鏡、またはスライド上で確認する必要があります。
- 手動による検査結果の保存



※検体セット後の平均測定時間。検体濃度や状態により変動があります。



ピペットで165µLの検体を吸引



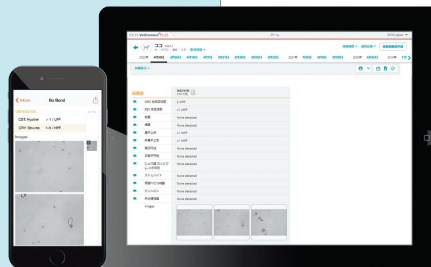
検体をカートリッジに注入



スタートボタンを押し、自動測定を開始

## 尿沈渣分析結果を、CBCや血液化学等の検査結果と統合して患者様毎に確認・出力可能。

検査結果インターネット閲覧サービス IDEXX ベットコネクトプラス(無償)のご利用で、お手持ちのパソコン、タブレット、スマートフォンで、尿沈渣画像と併せて検査結果を確認できます。



## IDEXX ベットコネクトプラス

## 3つの先進テクノロジーを採用

### 壊れやすい有形成分を保持する尿沈渣専用の精密な遠心機

- 繊細な円柱の構造を保つために、一般的な院内遠心分離装置に比べて極めて弱い力で遠心分離します。
- 装置内で30秒間遠心し、カートリッジの底面に有形成分を一層に並べます。

一般的な遠心分離機

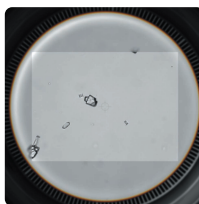
2,000 RCF\*

IDEXX  
セディビュー Dx™  
260 RCF\*

\*RCF(Relative Centrifugal Force)相対遠心力

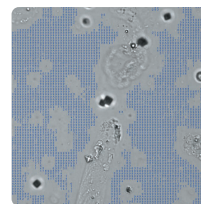
### デジタルカメラを搭載した倒立顕微鏡

- 尿沈渣評価法のゴールドスタンダードである鏡検法を採用。
- 高倍率45視野に相当する検体を評価し、臨床的な意義が高い要素を可視化。
- 最新の高速デジタルカメラテクノロジーにより、1検体ごとに高解像度の70枚の画像を撮ります。
- オートフォーカスによる鮮明な画像。
- 画像ごとに露出を調節し、ハイコントラストの画像を提供します。



### 8億枚の画像を学習したニューラルネットワーク

- 検体中の有形成分を識別、分類、および半定量的な数値を出すために人工知能を使用。
- 顔認識ソフトウェアに類似した独自の画像処理アルゴリズムを使用。
- 臨床的に意義のある要素を高い感度で確実に認識し、夾雑物と区別する学習能力を備えています。
- 検出された有形成分を獣医学的な重要度に則したアルゴリズムによって優先的に画像表示します。



## アイデックスは、疾患の早期発見のための迅速な院内ベーシック検査、そして、患者様毎の検査結果の一元管理をサポートします。

「ベーシック検査」とは、健康診断および症状のある初診の患者様に行う、必要かつ十分な検査項目を用いたスクリーニング検査の総称です。



CBC  
5分\*

正確かつシンプルに、信頼できる検査結果を

自動血球計算装置  
IDEXX プロサイト One™

動物用一般医療機器 | 血球計数装置



CBC  
2分\*

白血球5分類、網赤血球数、犬猫の血小板を含むCBC分析を院内で迅速に

自動血球計算装置  
IDEXX プロサイト Dx™

動物用一般医療機器 | 血球計数装置



血液化学  
8分\*  
UPC  
10分\*

簡単なスライドセット、全血の使用可能・自動遠心。UPC検査も可能

血液化学検査器  
IDEXX カタリスト One™

動物用一般医療機器 | 臨床化学分析装置



尿沈渣  
3分\*

自動化で院内尿沈渣を迅速かつ簡単に。分析結果をデジタル画像と併せて確認可能

尿沈渣分析装置  
IDEXX セディビュー Dx™

動物用一般医療機器 | 尿化学分析装置



尿化学  
検査  
80秒\*

尿化学分析装置  
IDEXX ペットラボ UA™

動物用管理医療機器 | その他の内臓機能検査用器具

※検査開始後の平均測定時間。検体濃度や状態により変動があります。 ※ご利用には院内検査情報管理システム(IDEXX ペットラボ ステーション、別売)が必要です。